

Painel U/UTP 24 Portas 3D

Cód.: 2902235

Painel de 24 portas vazio, tridimensional (3D), adaptável a todos os racks/bastidores standard de 19", constituente dos sistemas de rede estruturada TEKA.

Solução modular e versátil para uma grande variedade de aplicações possibilitando igualmente upgrades fáceis. Compatível com a gama de keystones Teka RJ45 UTP CAT6 e 6A.

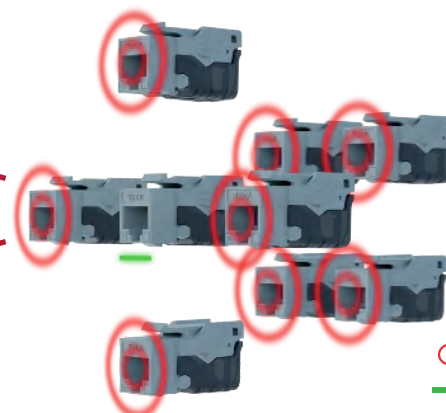
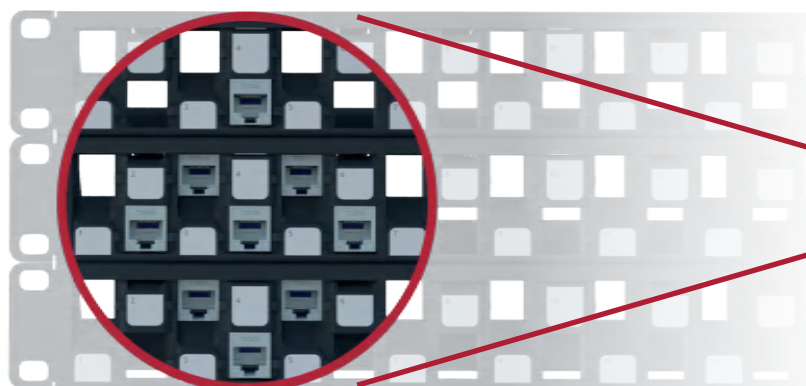
Especialmente indicado para redes 10GbE TK - Sistemas de Cablagem Estruturada Teka Cat 6A/Classe EA, Unshielded de performances superiores para aplicações 10GBASE-T.



- A geometria da estrutura de fixação dos módulos RJ45, assegura entre módulos adjacentes uma separação tridimensional, otimizando o espaçamento entre estes de modo a evitar sinais externos indesejados.
- Estrutura tridimensional para mitigação de Alien Crosstalk (AXT)
- Estrutura metálica do Painel e guia posterior para organização de cabos em Aço Laminado a Frio, SPCC 1.6t.
- Tratamento de superfície por fosfatação e lacagem com epoxy-polyester texturado, na cor preta (RAL 9005).
- Estrutura de fixação 3D dos módulos/keystones RJ45 em ABS UL94V-0.
- Sistema modular de 24 portas (4x 6 RJ45).
- Identificação das portas na parte frontal (áreas individualizadas para impressão).
- Guia posterior para organização de cabos possibilita fixar cabos isolados individualmente ou conjuntos agrupados com velcro.
- Máxima flexibilidade na configuração e/ou substituição dos módulos/keystones RJ45.
- Em conjunto com os módulos Teka tolless RJ45 série 10GbE, constitui um compacto que obtém o desempenho de componente classificado ISO/IEC-11801-1 e ANSI/TIA 568.2-D Cat 6A.
- Painel incluído nos produtos que tornam as ligações permanentes elegíveis ao programa de Garantia de Desempenho de 25 anos do Sistema de Cablagem Estruturada Teka. Garantia disponível para projetos qualificados e executados por entidades certificadas. (*)
- Testado e verificado por laboratório independente.



(*)



○ Agressores
— Vítima

Notas:

Painel fornecido vazio (sem módulos/keystones)

Módulos/Keystones RJ45 TEKA compatíveis

2901117 (Cat6)

2901967 (Cat6A)

2902210 (Cat6A 10GbE TK)

Normas aplicáveis

Diretiva RoHS: 2011/65/EU, (EU)2015/863

EN IEC 63000:2018

Referentes às especificações técnicas

ISO/IEC-11801-1

ANSI/TIA 568.2-D Cat 6A

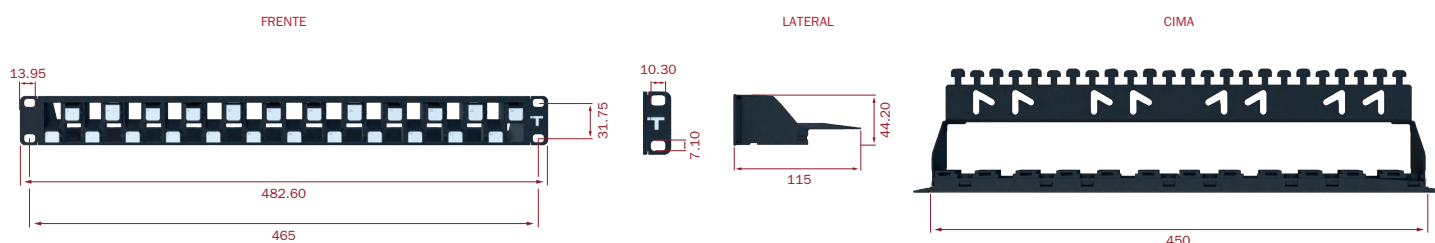
(Nota: Desempenho de componente classificado quando utilizado em conjunto com módulos Teka Tolless RJ45 série 10GbE)

EIA-310-E; EN 60297-3-100:2009; FCC part 68-F

Construção

Painel e guia posterior	Aço Laminado a Frio, SPCC
Tratamento de superfície	Fosfatação e lacagem com epoxy-polyester texturado
Estrutura de fixação dos módulos RJ45	ABS UL94V-0
Cor	Preto (RAL 9005)
Capacidade	24 portas (6 x 4 RJ45)
Dimensão [mm]	1U (44,20 x 482,60 x 115,0)
Gama de temperatura [°C]	Operação: -10 a 60; Armazenamento: -40 a 68
Humidade [%]	10 a 90 HR
Peso do produto [kg]	0,64

Desenho dimensional



Informação logística

Código: 2902235	Designação: Painel U/UTP 24 Portas 3D	EAN13: 5604634108054	ETIM: EC001128
Emb. unitária: Cx. de cartão	Qty: 1	Peso Bruto [kg]: 0,80	Dimensão [cm]: 50x12x7
Emb. conjunto (1 pack): Cx. de Cartão	Qty: 8	Peso Bruto [kg]: 7,20	Dimensão[cm]: 52x30,5x27