

## Tomadas (TV/R, SAT)

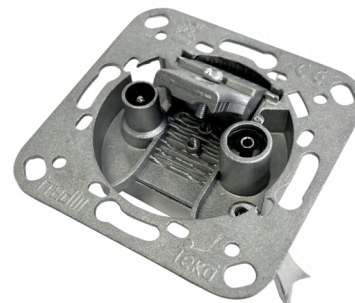
**Cód.: 290575 | 290577**

Tomadas de banda larga 5~2400MHz com dois conectores CEI. Do lado esquerdo um conector CEI macho (TV + FM) e do lado direito um CEI fêmea (SAT).

290575: Tomada Terminal Estrela em conformidade com o ITED

290577: Tomada Cascata 10dB possuindo passagem de sinal para realização de instalações em serie.

- Conductor central de encaixe rápido (Click-ON)
- Abraçadeira de 9mm com 6 filas dentadas para uma perfeita fixação do cabo coaxial
- Guia cônico para facilitar a inserção do conductor central do cabo
- Abraçadeira basculante e autossustentável para fixação do cabo, com ajuste em altura de modo a absorver diferenças de diâmetro dos cabos coaxiais
- Compatível com diâmetros do conductor central do cabo entre 0,65 a 1,2mm e diâmetros exteriores do cabo de 5 a 7,1mm
- Circuito alojado em chassi metálico
- Elevado RFI (Classe A)
- Tecnologia SMD de elevada fiabilidade
- Eficientes filtros de banda
- Baixas perdas de passagem
- Design e layout permitindo compatibilidade com os espelhos do mercado
- Excelentes performances elétricas
- Fabricada em Zamak, de grande resistência



290575 - Terminal Estrela (ITED)  
290577 - Cascata 10dB



### Normas aplicáveis

Diretiva LDV: 2014/35/EU

Safety & Health:

EN IEC 60728-11:2023

Diretiva EMC: 2014/30/EU

EN 50083-2:2012 + A1:2015

Diretiva RoHS: 2015/863/EU

EN IEC 63000:2018

### Informação logística

Código: 290575	Designação: Tomada (TV/R, SAT) - TE	EAN13: 5604634080756	Classe ETIM: EC000000439
Emb. unitária: Cx. cartão	Qtd: 1	Peso bruto[kg]: 0,114	Dimensão[cm]: 7,2x7,2x3,7
Emb. Conjunto: Cx Cartão	Qtd: 100	Peso bruto[kg]: 12,0	Dimensão[cm]: 39x39x15
Código: 290577	Designação: Tomada (TV/R, SAT) Cascata 10dB	EAN13: 5604634080770	Classe ETIM: EC000000439
Emb. unitária: Cx. cartão	Qtd: 1	Peso bruto[kg]: 0,114	Dimensão[cm]: 7,2x7,2x3,7
Emb. Conjunto: Cx Cartão	Qtd: 100	Peso bruto[kg]: 12,0	Dimensão[cm]: 39x39x15

### Especificações Técnicas

	290575	290577
Gama Frequências [MHz]	5 ~ 2400	5 ~ 2400
TV/R [MHz]	5 ~ 862	5 ~ 862
SAT [MHz]	950 ~ 2150	950 ~ 2150
Conector TV/R	CEI 9,5 Macho	CEI 9,5 Macho
Conector SAT	CEI 9,5 Fêmea	CEI 9,5 Fêmea
Passagem DC	SAT-IN: 500mA + 22KHz + DiSEqC	SAT-IN & IN-OUT: 500mA + 22KHz + DiSEqC
Perdas de Retorno [dB]	10	10
Perdas de Derivação [dB]	TV/R: 1 dB; SAT: 2 dB	TV/R:10; SAT: 11
Perdas de Passagem [dB]	-	TV/R:3,5; SAT: 5
Isolamento TV/R-SAT [dB]	20	20
Impedância [ $\Omega$ ]	75	75
Peso [g]	104	104
Dimensões [mm]	70x70x35	70x70x35

A Teka Electronics reserva-se ao direito de alterar as características dos seus produtos, sem aviso prévio. Assim pormenores, medidas, cores, descrições e ilustrações servem unicamente como propósito de informação.